

# MAG 14.000

## SEPARADOR MAGNÉTICO

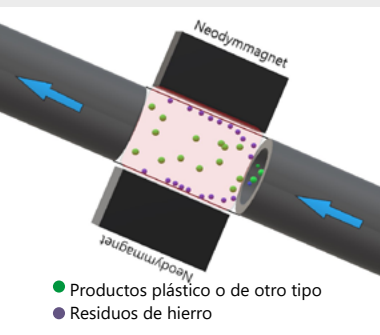
✓ Impurezas metálicas bajo control



- Se puede montar fácilmente gracias al mecanismo de plegado.
- Las impurezas férricas se adhieren al tubo y no al imán
- Con función Easy-Clean para una limpieza fácil
- No requiere estar conectado a la corriente
- Sistema patentado

**ESCALABLE**  
**MÓVIL.**  
**AUTOSUFICIENTE**





- Productos plástico o de otro tipo
- Residuos de hierro

## FASE 1

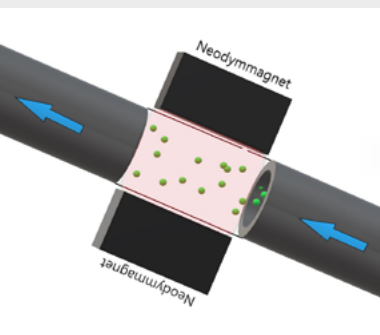
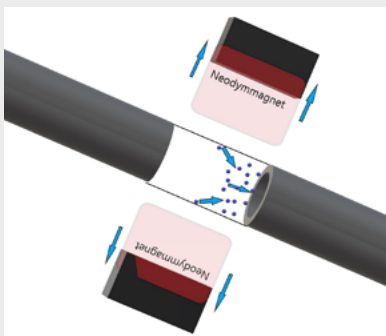
### Operación en curso, los residuos son atrapados

Los imanes de neodimio en el exterior de la tubería generan un campo magnético muy fuerte dentro de la tubería. Las partículas de hierro en el flujo de material son atraídas hacia la pared interior de la tubería.

## FASE 2

### Pausa en la alimentación - limpieza

Si se retira el imán de la tubería durante la pausa de transporte, los residuos acumulados se liberan y caen al fondo. Los intervalos de limpieza dependen del grado de contaminación.



## FASE 3

### Después de la pausa de limpieza

El imán está montado en la tubería y puede extraer partículas de FE del material a granel con toda su fuerza magnética, el sistema también es una protección preventiva perfecta.

**Michel**  
**TUBE**®

pipes | bends | couplings

**Papé**

INNOVATION IN  
PLASTIC  
INJECTION  
EQUIPMENT